



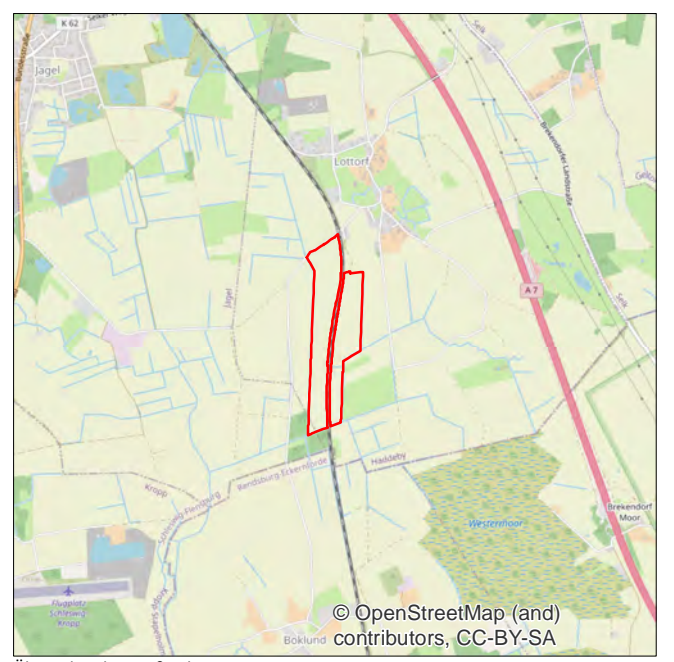
Legende

- AAy - Intensivacker
- Fgy - Sonstiger Graben
- FLs - Naturnahes lineares Gewässer mit Sumpflvegetation, § 30
- FLw - Naturnahes lineares Gewässer mit Gehölzen
- FLY - Sonstiges naturnahes lineares Gewässer
- GAY - Artenarmes Wirtschaftsgrünland
- GMf - Mesophiles Grünland feuchter Standorte, (§ 21)
- GYf - Artenarmes bis mäßig artenreiches Feuchtgrünland
- GYj - Artenarmes bis mäßig artenreiches Grünland mit Flatterbinsen-Dominanzbeständen
- GYn - Artenarmer bis mäßig artenreicher Flutrasen
- GYy - Mäßig artenreiches Wirtschaftsgrünland
- HFy - Typische Feldhecke, § 21
- HWy - Typischer Knick, § 21
- RHf - Feuchte Hochstaudenflur
- RHg - Ruderale Grasflur
- RHm - Ruderale Staudenflur frischer Standorte
- SVb - Gleisbett
- SVs - Vollversiegelte Verkehrsfläche
- SVu - Unversiegelter Weg mit und ohne Vegetation, Trittrassen
- WPb - Birken- und Zitterpappel-Pionierwald
- WTw - Entwässerter Feuchtwald mit Weiden
- Baugrenze
- Geltungsbereich

Der Übersichtlichkeit halber werden nur die Hauptbiotop-typen in der Legende dargestellt. Für eine Erläuterung der Nebenbiotop-typen und Zusatzcodes sei auf den Textteil verwiesen.

§ 21 = geschützt nach § 21 LNatSchG i.V.m. § 30 BNatSchG
 § 30 = geschützt nach § 30 BNatSchG

(§ 21) = in der vorliegenden Ausprägung kein Schutz nach § 21 LNatSchG i.V.m. § 30 BNatSchG trotz teilweisem Vorliegen der erforderlichen Kennarten



Gemeinde Lottorf
 Umweltbericht zum vorhabenbezogenen B-Plan Nr. 3

Biotoptypenkarte

Stand: Vorentwurf, 26.11.2019

ELBERG
 STADTPLANUNG

Kruse und Rathje Partnerschaft mbB
 Architekt und Stadtplaner
 Straßenbahning 13, 20251 Hamburg
 Tel. 040 460955-60, mail@elberg.de, www.elberg.de

Source: Esri, DigitalGlobe, GeoEye, Earthstar Geographics, CNES/Airbus DS, USDA, USGS, AeroGRID, IGN, and the GIS User Community